

# AtéCé Béter & Compléter #5

Speciale jubileumuitgave | Benelux editie

## AtéCé successen

### op Vakdag Print & Sign



(vlnr) Patrick Hoeve (AtéCé), Jeroen Hulshoff (Komori), Marc de Jong (Deltabach), Remco Smit (AtéCé), Gert Muller (Komori) en Bert Schelhaas (AtéCé)



(vlnr) Joris Bosch (Wihabo), Stijn Simoens (Scodix), Willy Bosch (Wihabo), Patrick Kleijer (AtéCé) en Ruud Bosch (Wihabo)



Frank Nevejans (links) en Filip Helsen vertegenwoordigen AtéCé op de BeLux markt

## Champagnemomenten op Vakdag Print & Sign

'De champagneturken vlogen in het rond op de Vakdag-stand van AtéCé. Deltabach bestelde een achtkleuren Komori en Wihabo toastte op de aangeschafte Scodix digitale foliepers', vermeldde de digitale nieuwsbrief van Graficus een dag na het succesvolle evenement. De AtéCé stand trok alle aandacht. Het was inderdaad tijdens de champagnemomenten druk op en om de stand.

Bij Deltabach wordt deze zomer een gloednieuwe Komori GL840P H-UV LED achtkleuren drukpers geïnstalleerd en bij Wihabo is onlangs een nieuwe Scodix Ultra2 Pro with Foil digitale drukwerkverdelingspers geïnstalleerd.

Op het succes van beide investeringen werd tijdens de Vakdag Print & Sign een toast uitgebracht.

Lees verder op pagina 4/5

“Champagneturken vlogen in het rond op de Vakdag-stand van AtéCé

## De eerste Scodix Ultra2 in Nederland

Bij Wihabo in Geffen staat de allereerste Scodix Ultra2 Pro with Foil in Nederland. 'We willen voorop blijven lopen met de nieuwste digitale drukwerktechnologieën', zegt directeur Ruud Bosch. 'Met deze nieuwe digitale verdelingsmachine kunnen we spot-UV, 3D effecten en foliedruk variabel per vel aanbrengen.'

### Geheel digitaal

Broer en collega-directeur Joris Bosch, verantwoordelijk voor de techniek, vult aan: 'Met de Scodix kunnen wij zelfs brailledruk en holografische effecten aanbrengen. Het veredelen gaat geheel digitaal, dus zonder clichés, opstarttijd en afval. Door het gebruik van een vloeibaar transparant polymeer (PolySENSE) zijn alle soorten halfreliëf en densiteit mogelijk. De Scodix kan een groot scala aan substraten tot 530 x 750 mm bewerken, inclusief laminaten.'

Lees verder op pagina 4

“Spot-UV en foliedruk variabel per vel aanbrengen

## Drukkerijen in België en Luxemburg rechtstreeks leveren

AtéCé Graphic Products gaat drukkerijen in België en Luxemburg rechtstreeks leveren. Dat nieuws werd enkele weken geleden wereldkundig gemaakt. Vanaf 1 juni 2018 zijn er twee Belgische collega's, met veel ervaring in de grafische sector, in dienst getreden. Dat zijn Frank Nevejans en Filip Helsen. Zij gaan zich in eerste instantie op de grafische markt in Vlaanderen richten. Op pagina 7 stellen wij onze nieuwe collega's graag aan u voor.

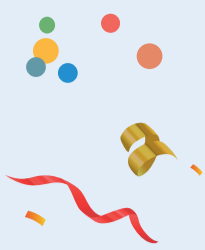
### Veel ervaring

De activiteiten op de BeLux markt worden verricht door AtéCé Belgium – member of the AtéCé Graphic Products group. Eindverantwoordelijk is Remco Smit, verkoopdirecteur AtéCé Benelux. Remco: 'Wij willen hier echt iets toevoegen met onze producten, kennis, praktijkervaring en technische support die wij op de Nederlandse markt in 40 jaar succesvol hebben opgebouwd.'

Lees verder op pagina 6/7

“Wij willen op de BeLux markt echt iets toevoegen





Supertrotse directeur / eigenaar Bert Schelhaas:

# Met onze mensen en onze klanten maakt AtéCé het verschil in de markt



**AtéCé**  
GRAPHIC PRODUCTS



Bert Schelhaas (links) en broer Peter  
voelen elkaar aan en vullen elkaar aan

AtéCé Graphic Products werd op 24 augustus 1977 opgericht door Arie ten Cate. Het bedrijf, gevestigd in Wormer, produceerde uitsluitend chemicaliën en leverde handelsproducten voor drukkerijen. In 1985 nam Bert Schelhaas Sr. AtéCé over voor zijn familie. Zelf was hij werkzaam in de grafische industrie als directeur bij O+R Inktchemie en dat bleef hij ook. O+R Inktchemie werd later overgenomen door Sun Chemicals. Schoonzoon Harry Rijke, getrouwd met dochter Rita, kwam als het eerste lid van de familie bij AtéCé in dienst. In 1986 kwam de jongste zoon Bert Jr. in het familiebedrijf. Hij had op dat moment zijn opleiding aan de grafische school in Amsterdam afgerond. Twee jaar later kwam ook de middelste zoon Peter, eveneens met een grafische opleiding, in dienst en niet veel later Jeroen Beukman, de huidige financieel directeur.

## Overal ter wereld

Bert Schelhaas: 'We hadden eind jaren tachtig een klein team met een grote teamgeest. We groeiden vooral door de slimme inkopers voor de grafische industrie te zijn. Toentertijd had je zeker 30 grafische groothandels. AtéCé begon als een bescheiden speler. Inmiddels is de wereld veranderd en de grafische industrie al helemaal. Waar we ooit mee begonnen zijn, doen we in feite nog steeds. We kopen overal ter wereld de beste producten tegen de beste condities in. Direct bij de bron en daar waar de productkennis zit. Daar is sinds een jaar of vijftien ook de eigen productie bijgekomen. De combinatie handelshuis en producent maakt AtéCé bijzonder. Wij richten ons in Nederland – onder leiding van Remco Smit – als een totaalleverancier op de grafische industrie. Het productportfolio omvat nagenoeg alles voor prepress en press in drukkerijen. Onze productportfolio wordt in Nederland aangevuld met de exclusieve vertegenwoordiging van Komori offsetdrukpersen.'



De combinatie handelshuis en producent maakt AtéCé bijzonder



Voor de Benelux zijn we hoofddealer van het complete programma CTP oplossingen en offsetplaten van Kodak. Met beide wereldmerken kunnen wij onze klanten nog meer bieden. Het is een mooie verrijking van ons uitgebreide leveringsprogramma.'

## Onze kennis, uw kracht

AtéCé heeft zich ontwikkeld tot een onafhankelijke, internationale speler met behoud van zelfstandigheid en kennis van de markt. Dat is de kracht van AtéCé. 'Kennis is absoluut de toegevoegde waarde die wij bieden', zegt Bert Schelhaas overtuigend. 'Wij zijn kennispartner voor onze grafische klanten. We zijn dus meer dan een leverancier van grafische verbruiksmaterialen, CTP oplossingen en offsetdrukpersen alleen. Zeg maar gerust: "veel meer". We beschikken over een gedreven team van absoluut zeer vakkundige mensen, die weten wat er leeft in de grafische markt. Met die specialisten en hun kennis en praktijkervaring bekleedt AtéCé een unieke positie in de markt. Onze specialisten komen dagelijks bij drukkerijen over de vloer en borgen hun opgebouwde know how in een Technisch Kennis Centrum, dat toegankelijk is voor alle AtéCé klanten. 'Onze kennis, uw kracht' is daarbij ons motto. Daarmee kunnen onze klanten zich onderscheiden in de markt. AtéCé heeft een speciale afdeling Research & Development en een professioneel laboratorium met eigen Quality Center. Op deze afdeling worden producten constant getest en wordt door ons technisch team in samenwerking met leveranciers verder aan productverbeteringen gewerkt.'

## Actief op de Duitse markt

Bert Schelhaas: 'Onze formule is in Nederland al 40 jaar – in alle bescheidenheid – succesvol. Tijd voor de volgende stap in onze groeistrategie. Want stilzitten, zit niet in onze genen. De eerste stappen hebben we al enige tijd geleden gezet. Zo zijn wij tegenwoordig ook actief op de Duitse markt. Daar werken we volgens twee verschillende formules onder de noemers AtéCé Graphic Products en Deutsche Druckfarben. Beide formules richten zich op een ander segment van de Duitse grafische markt. We hebben daar twee 'goeie kerels', die 'gepakt en gemazeld' de markt door en door kennen. Zo is Martin Hartmann het verlengstuk van AtéCé en Friedhelm Dix onze man voor Deutsche Druckfarben. Dat deze aanpak werkt, blijkt wel. Onze omzet op de Duitse markt is vorig jaar verdubbeld. Dat komt onder andere door de synergie met de productie, logistiek, back office en alle beschikbare know how en sourcing in Nederland. En de inzet van alle mensen in Nederland en Duitsland niet te vergeten. Martin en Friedhelm zijn echte aanwinsten binnen ons team. Dat is prachtig om te zien.'

**MANUFACTURER**  
SINCE 1977



## Gert Wiepjes: 'Mouwen opstropen'

Het is meer dan 25 jaar geleden dat Gert Wiepjes bij AtéCé in dienst kwam. Gert: 'AtéCé is een familiebedrijf waar nog naar je geluisterd wordt. Ik ben als specialist in vochtwater en perschemicaliën begonnen. Bij AtéCé leerde ik ook de toepassingen van andere verbruiksmaterialen zoals rubberdoeken en lakken in de praktijk kennen. Toen ik kwam, hadden we een klein team. Het was hard werken, zeg maar gerust: "beuken." Ik heb veel geleerd en dat doe ik nog steeds graag. Overal waar er op de pers problemen waren, werden wij meestal ingezet. We lieten niks lopen en gingen pas weg als alles weer werkte. Bij AtéCé lossen we zaken op met het hele team. Iedereen is gewend om de mouwen op te stropen. Dat is de AtéCé cultuur en daar voel ik mij als Technical Support Manager (Press) in thuis.'

## Jeroen Beukman: 'Altijd uitdaging'

Toen Jeroen Beukman in 1990 begon als uitzendkracht bij AtéCé, verhuisde in dat jaar het bedrijf van vier man sterk van Wormer naar Uitgeest. De groei kwam goed op gang. Jeroen groeide mee en is vandaag de dag financieel directeur. Jeroen: 'Wat werken bij AtéCé bijzonder maakt, is dat er altijd uitdaging is. Daar hou ik van. We zijn door overnames, acquisities en export sterk gegroeid. Van een "luis in de pels" van de traditionele spelers tot één van de grootste grafische groothandels in Nederland. Van een groothandel pur sang, naar een unieke combinatie van producent van grafische verbruiksmaterialen met handelsactiviteiten. Er is bij AtéCé in al die tijd veel veranderd. Het familiale karakter is er nog altijd, zoals dit in het begin was. Dat is nooit anders geweest. Ook daar hou ik van.'





Hoofdkantoor en productie coatings en perschemicaliën in Uitgeest



Distributiecentrum en confectioneren wasdoekrollen en rubberdoeken in Alkmaar



### Dealers in meer dan 75 landen

'Dezelfde groeiambities hebben we ook in België en Luxemburg', zegt Bert Schelhaas. 'Daar levert AtéCé sinds kort ook rechtstreeks aan drukkerijen. In deze AtéCé Béter & Compléter krant leest u daar meer over. Daarnaast heeft AtéCé een eigen exportafdeling – onder leiding van Alexander van Hoek – die jaarlijks goed is voor meer dan de helft van onze omzet. Wereldwijd werken wij met dealers in meer dan 75 landen. Ook hier geldt dat onze internationale relaties groeien door onze kwaliteitsproducten en uitwisseling van kennis en praktijkervaring. De dealers groeien met ons en wij met de dealers. Op de exportmarkt verkopen wij vooral de producten die wij in eigen huis in Uitgeest en Alkmaar produceren. Dat zijn onze eigen merken: Galaxy – coatings en chemicals, PressClean – wasdoekrollen, PrintCare – rubberdoeken en Deutsche Druckfarben – inkt en vernissen. Ook exporteren wij de grafische verbruiksmaterialen, die wij produceren, onder private label en als OEM producten. Het AtéCé exportteam krijgt binnenkort versterking. Simpelweg om de groei het hoofd te kunnen blijven bieden.'

### Supertrots

Bert Schelhaas: 'Waar ik oprecht trots op ben, dat zijn onze mensen en onze klanten. Om met die laatste te beginnen. Wij hebben nog veel trouwe klanten vanaf het eerste uur. Daar heb je natuurlijk in grofweg dertig jaar een warme zakelijke en ook wel persoonlijke band mee opgebouwd. Dat geldt ook voor onze eigen mensen. Veel medewerkers werken al jaren bij AtéCé en staan garant voor continuïteit in kwaliteit en klantcontacten. Met onze mensen en onze klanten maakt AtéCé het verschil in de markt. Een aantal collega's van het eerste uur komt in deze AtéCé Béter & Compléter krant aan het woord. Ik ben iedereen zeer dankbaar. Dat geldt ook voor mijn familie en de grondlegger van ons familiebedrijf vader Bert en mijn moeder Rie. Mijn ouders en de familie Schelhaas waren – en zijn – altijd zeer betrokken. Het is een voorrecht om samen met mijn broer Peter dit mooie familiebedrijf te leiden. Met Peter, die binnen AtéCé in de backoffice werkzaam is, heb ik een fantastische band. We voelen elkaar aan en vullen elkaar aan. Op hem, mijn familie, onze mensen en onze klanten ben ik dan ook SUPERTROTS!'

*Dank jullie wel en samen op naar een mooie toekomst*  
Bert

## Kodak feliciteert 'Value Added Dealer' AtéCé Graphic Products



(vlnr)  
Patrick Hoeve (AtéCé),  
Niek Holtus (Kodak),  
Remco Smit (AtéCé),  
Bert Schelhaas (AtéCé)  
en Pim Nijenhuis (Kodak)

Ter gelegenheid van het 40-jarig bestaan heeft Kodak ons verrast met een fraaie visual van ons jubileumfeest. Deze visual werd in verschillende uitvoeringen aangeboden. Geprint in full color op plexiglas en ook belicht op een Kodak Trillian SP thermische offsetplaat. Beide muurdecoraties hebben inmiddels een dierbare plek in de vestigingen in Uitgeest en Alkmaar gekregen.

AtéCé Graphic Products is als 'Value Added Dealer' een belangrijke partner van Kodak in de Benelux. AtéCé verkoopt als enige distributeur het complete Kodak programma: offsetplaten, workflow oplossingen, CTP apparatuur en de Kodak NexPress digitale drukpersen.

## Harry Vlasveld: 'Werken bij AtéCé is teamwerk'



Harry Vlasveld was werkzaam als offsetdrukker toen hij door Bert Schelhaas werd gevraagd om bij AtéCé te solliciteren ter versterking van de buitendienst. Harry wist niet of een baan als vertegenwoordiger iets voor hem zou zijn, maar de heer Bert Schelhaas sr. heeft hem daarvan kunnen overtuigen. Van de stap achter de drukpers naar vertegenwoordiger heeft Harry ruim 19 jaar later nog

steeds geen spijt. Harry: Ik ben blij dat ik, na een heel kort uitstapje naar een ander bedrijf, weer in dienst kwam bij AtéCé. Ik miste het familiegevoel, de sfeer, de vrijheid en de onvoorwaardelijke steun van de directie. Dat is wat het werken bij AtéCé zo bijzonder maakt voor mij. Werken bij AtéCé is teamwerk: techniek en commercie staan hand in hand klaar voor de klant. Ik heb het heel goed naar m'n zin en vind het een voorrecht om bij AtéCé te werken.'

## Bas den Engelsman: 'Geen dag hetzelfde'



Bas den Engelsman begon in januari 1996 in Uitgeest als productiemedewerker op de afdeling waar AtéCé dispersie- / uv lakken en perschemicaliën maakt.

Vandaar uit maakte hij de stap naar het logistieke centrum en groeide hij verder door. Bas is tegenwoordig verantwoordelijk voor alle activiteiten in het distributie- en convertingsentrum bij AtéCé in Alkmaar. Bas: 'Wat werken bij AtéCé bijzonder maakt? Er is geen dag hetzelfde. Er zijn volop ontwikkelingen en altijd uitdagingen. We zijn in Alkmaar twee jaar geleden verhuisd naar een pand van 5.500 m². Daar zijn we inmiddels uit ons jasje gegroeid en betrekken inmiddels ook elders bedrijfsruimte. Zoals het er nu naar uitziet, blijft het daar niet bij. Dat bedoel ik met uitdagend. Dat bevalt mij prima, ik heb het bij AtéCé goed naar m'n zin en ga met plezier naar m'n werk.'







(vlnr) Joris Bosch (Wihabo), Willy Bosch (Wihabo), Stijn Simoens (Scodix), Patrick Kleijer (AtéCé) en Ruud Bosch (Wihabo)

Vervolg van pagina 1

## Meest complete digitale drukwerksspecialist van Nederland

De investering in de Scodix Ultra2 Pro with Foil digitale drukwerkverdelingspers, past bij de ambitie van het familiebedrijf, om de meest complete digitale drukwerksspecialist van Nederland te zijn. Ruud Bosch: 'In 2015 hebben we een grote stap gezet door een HP Indigo 10000 Digital Press in onze drukkerij te installeren. Door ons geloof in de mogelijkheden van deze machine en het vermarkten van de producten, hebben wij die stap durven zetten. Daar hebben we geen spijt van, want onze HP Indigo 10000 draait fantastisch, maar met digitaal drukken alleen ben je er niet.'

### Meer toegevoegde waarde bieden

Joris Bosch vervolgt: 'Daarom hebben we vorig jaar onze digitale drukwerkafdeling uitgebreid met de aanschaf van een Highcon Euclid IIIs – de eerste volledige digitale ril- en stansmachine – en de KAMA ProFold 74 vouw-plakmachine. De Scodix is het sluitstuk. We hebben nu alles in huis voor bijzondere digitale producties, al dan niet gepersonaliseerd. In combinatie met onze web-to-print oplossingen en digitale drukwerkprocessen kunnen wij onze klanten nog meer toegevoegde waarde bieden.'

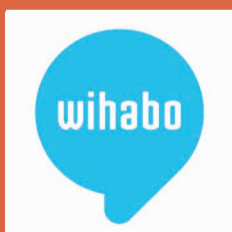
### We zien hier steeds meer collega's

Ruud Bosch: 'Wij zijn een productiebedrijf met veel mogelijkheden om unieke producten te maken. Die ontwikkelen we veelal samen met onze klanten. Dat zijn zowel eindklanten, alsook creatieve bureaus en drukkerijen. We zijn hier in het Brabantse Geffen zeer open en transparant. We zien hier steeds meer collega's, waar we samen mooie producten mee ontwikkelen. Met de aanschaf van de Scodix kunnen we nu ook op het gebied van drukwerk veredeling meer toegevoegde waarde bieden. Ook in kleine oplagen en gepersonaliseerd. Dat kunnen er nog niet zo veel, toch?'

## Wow, wat een goed idee!

Wihabo heeft een nieuwe huisstijl. Daar was het wel tijd voor, vonden ze in Geffen. Wihabo is inmiddels veel meer dan een drukkerij alleen. Daar past ook een nieuwe identiteit bij, eentje die beter aansluit bij waar Wihabo vandaag voor staat. Bij Wihabo maken ze bijzonder drukwerk 'gewoon' mogelijk.

De nieuwe huisstijl illustreert dat dit vaak begint met: 'Wow, wat een goed idee!' Daar helpt Wihabo klanten graag verder mee. [www.wihabo.nl](http://www.wihabo.nl)



**“** We hebben nu alles in huis voor bijzondere digitale producties

Meer info op [www.atece.nl](http://www.atece.nl)



## Nieuwe Komori drukpers bij Veldhuis Media draait op volle toeren



Bedrijfsleider Eric Temmink (rechts) en Robert Schipper, hoofd Prepress bij de nieuwe Komori GL840P drukpers

'Onze nieuwe Komori GL840P achtkleuren drukpers is geïnstalleerd en daar zijn we heel blij mee', zegt bedrijfsleider Eric Temmink. 'Hij draait op volle toeren in volledige ploegendienst. Het is onze derde achtkleuren offsetpers op het formaat 70 x 100. Daarnaast hebben we ook een vijfkleuren. In totaal hebben we in Raalte 29 druktoeren.'

'We kennen Komori natuurlijk door en door', zegt Robert Schipper, hoofd Prepress. 'Toch is deze nieuwe drukpers weer verder geautomatiseerd. Alle controles worden tijdens het drukproces gedaan en eventueel bijgestuurd. De plaatwissels gaan – net als op onze andere achtkleuren persen – volledig automatisch. Dat is prettig, want we hebben hier veel plaatwissels.'

### Geld verdienen

Directeur Oscar Jager. 'We weten met Komori inderdaad wat we in huis halen. Toch hebben we alles opnieuw kritisch onder de loep genomen en zijn tot de conclusie gekomen dat deze drukpers het beste bij ons drukwerkpakket past en waarmee wij geld kunnen verdienen. Daar gaat het om. Het gaat dus niet alleen om de snelheid. Wij hebben hier te maken met een gemiddelde oplage van rond de 3.000 stuks en dus met veel wissels. Dan spelen zaken als inrichttijd en snelheid van plaatwisselen en wassen ook een rol. Dan komt voor ons de Komori als beste uit de bus.'

### 1.200 m<sup>2</sup> extra productieruimte

Collega-directeur Erwin de Lange: 'De installatie van deze nieuwe Komori achtkleuren pers is het sluitstuk van een behoorlijke investeringsronde die wij afgelopen jaren gedaan hebben. We hebben 1.200 m<sup>2</sup> extra productieruimte in gebruik genomen en onze interne logistieke operatie volledig opnieuw ingericht. Alleen de drukpersen zijn blijven staan. Daardoor werken we nog efficiënter. Dat is vandaag de dag een 'must' om concurrerend te kunnen blijven.'

### Milieu verantwoord drukken

Oscar Jager: 'Een mooi voorbeeld van zo'n efficiëncyslag is de installatie van een Betz inktpompsysteem. Via dit systeem worden alle vier onze drukpersen van inkt van het merk Deutsche Druckfarben voorzien. Het inktpompsysteem past goed in ons beleid om milieu verantwoord te drukken. Het inktpompsysteem bespaart op jaarbasis een hele afvalberg aan lege inktblikken. Het systeem zorgt er voor dat de inkt van 200 kg drums via leidingen in de inktbakken van onze drukpersen komen. Het inktniveau in de bakken wordt automatisch geregeld, daar hebben onze drukkers geen omkijken naar.'



### Huisleverancier

Erwin de Lange: 'Voor de aanschaf van het Betz inktpompsysteem hebben we goed naar de specialisten van AtéCé geluisterd. Ook zijn we, na verschillende testen, een meerjarige overeenkomst aangegaan voor de inkt van Deutsche Druckfarben en andere verbruiksmaterialen, die AtéCé in eigen huis fabriceert. Daarmee is AtéCé onze huisleverancier geworden voor alles wat wij in onze drukkerij ge- en verbruiken, behalve voor papier dan'.

**“** Komori past het beste bij ons drukwerkpakket





(vlnr) Patrick Hoeve (AtéCé), operator Hans de Knecht en Marc de Jong (Deltabach) en Niek Holtus (Kodak)

Vervolg van pagina 1

## Deltabach kiest voor Kodak en Komori

Bij Deltabach in Nieuw-Vennep is een nieuwe Kodak Magnus 800Q plaatbelichter in gebruik genomen. Deze zomer wordt daar een gloednieuwe Komori GL840P H-UV LED achtkleuren drukpers geïnstalleerd. 'We waren toe aan een nieuwe investeringsronde om onze productiviteit en efficiency verder te verhogen', zegt directeur/eigenaar Marc de Jong. 'Wij drukken veel voor collega-drukkers en die vragen om kortere levertijden. Met beide investeringen kunnen we daaraan voldoen.'

### Meer snelheid in huis

Marc de Jong: 'Met de komst van onze nieuwe belichter hebben we meer snelheid in huis. Dat is met name op piekmomenten voor ons belangrijk. We kunnen nu 45 platen per uur maken, met onze vorige belichter was dat 27. De nieuwe Kodak plaatbelichter is voorzien van een multi-cassette, geschikt voor de verschillende plaatformaten die wij gebruiken. De ruimere buffer, van 100 platen per cassette, scheelt ons behoorlijk wat tijd.'

### Kodak Trillian platen

'Wij drukken hier met H-UV LED inkt en gebruiken Kodak Trillian platen', zegt Marc de Jong. 'We hebben inmiddels royale ervaring met de kwaliteit van de Kodak platen en dat maakt de keuze voor onze investering in de Kodak Magnus 800Q een stuk gemakkelijker.'

### Veel kleine oplagen, dus veel plaatwissels

Marc de Jong: 'Over de keuze voor een nieuwe Komori achtkleuren pers hebben we natuurlijk goed nagedacht. De nieuwe aanwinst past uitstekend bij ons orderpakket, veel kleine oplagen, dus veel plaatwissels. Dat gaat op onze nieuwe drukpers volledig automatisch. Ook wordt de pers uitgerust met camera's om het drukproces nog beter te controleren.'

### Drukwerk direct droog

'Wij gaan op de nieuwe Komori pers weer met H-UV LED inkt drukken', vertelt Marc de Jong. 'Dat is nodig omdat het drukwerk dan direct droog is en meteen afgewerkt kan worden. De keuze voor opnieuw een Komori heeft te maken met de prettige ervaringen, die wij met het Japanse merk hebben. Dat geldt ook voor de service en de ondersteuning van zowel Komori alsook leverancier AtéCé. Dat vertrouwen was belangrijk bij de keuze voor onze nieuwe Komori GL840P H-UV LED achtkleuren drukpers.'

## Partner in Offsetdrukwerk

De kernactiviteiten van Deltabach zijn offsetdrukken, stansen en snijden. Met deze activiteiten biedt Deltabach collega-drukkerijen ondersteuning in capaciteit en werkt veelal in opdracht van hoofdaannemers. 'Wij doen, wat zij beloven', is het credo bij Deltabach. De focus ligt op het best mogelijke totaal resultaat voor klanten van drukkerijen en/of intermediairs, waar Deltabach partner in offsetdrukwerk van is. [www.deltabach.nl](http://www.deltabach.nl)

**DELTABACH**  
PARTNERS IN OFFSETDRUK

**Wij drukken veel voor collega-drukkers en die vragen om kortere levertijden**



Nieuwe generatie Kodak Sonora procesloze offsetplaten



## Sterk verbeterd!

Er komt binnenkort een nieuwe generatie procesloze offsetplaten van Kodak, Sonora X genaamd, op de markt. Deze nieuwe offsetplaten maken, net als de Kodak Sonora XP, ontwikkelmachines en chemicaliën overbodig en zijn op tal van punten sterk verbeterd.

Onze prepress specialist Patrick Hoeve legt uit: 'Bij de nieuwe Sonora X is het oplagebereik verbeterd voor zowel conventionele alsook H-UV LED druktechnieken. Het belichten gaat sneller, waardoor meer offsetplaten per uur geproduceerd kunnen worden. Ook zijn de nieuwe Sonora X platen beter krasbestendig en is er minder inschiet nodig om op kleur te komen.'

### Voor meer drukpersen en toepassingen geschikt

'Door al deze productverbeteringen zijn Kodak procesloze platen voor een aanzienlijk groter aantal drukpersen en toepassingen geschikt. Naar schatting kan 80% van de huidige drukwerkopdrachten met de nieuwe generatie Kodak Sonora X geproduceerd worden, zonder dat dit ten koste gaat van de afdrukkwaliteit. Dat zijn niet alleen vellenpersen, maar ook heatset- en coldsetrotatie, offsetverpakkingsdrukpersen en drukkerijen die werken met H-UV en LED UV', aldus onze prepress specialist.



### Eerste resultaten zijn veelbelovend

Op dit moment vinden er overal in Europa testen plaats. Uiteraard gebeurt dat ook in Nederland. Patrick: 'Er vinden bij verschillende drukkerijen praktijktesten plaats, zowel Sonora gebruikers alsook drukkerijen die overstappen in het verleden niet aandurfd. De eerste resultaten zijn zondermeer veelbelovend.'

### Absolute wereldmarktleider

'Natuurlijk koppelen we die testresultaten terug aan Kodak. De officiële marktintroductie van de Kodak Sonora X is nog niet bekend, maar het ziet er allemaal zeer solide uit. Kodak heeft natuurlijk met de huidige procesloze plaat Sonora XP een hoogwaardig kwaliteitsproduct. In 2005 was Kodak het eerste merk dat met procesloze offsetplaten op de markt kwam. Sindsdien zijn zij uitgegroeid tot de absolute wereldmarktleider in dit segment', zegt Patrick Hoeve.

**80% van de huidige drukwerkopdrachten kunnen met de nieuwe generatie Kodak Sonora X geproduceerd worden, zonder dat dit ten koste gaat van de afdrukkwaliteit**

**Gratis test**

Bent u nog geen Kodak Sonora gebruiker en durft u de uitdaging aan om te testen of deze procesloze offsetplaten u verder helpen met duurzaam drukken?

Neem gerust contact op met Patrick Hoeve  
T +31 6 22 78 19 47. Mailen kan ook natuurlijk naar: [phoeve@atece.nl](mailto:phoeve@atece.nl)





Backoffice, serviceafdeling en magazijn van Micron Media zijn verhuisd naar Alkmaar

## Micron Media onderdak bij AtéCé in Alkmaar

Micron Media is verhuisd vanuit Someren naar Alkmaar en ingetrokken in het logistiek centrum van AtéCé. Micron Media maakt sinds 2016 deel uit van AtéCé Graphic Products groep. Micron Media opereert volledig zelfstandig, onder eigen naam in de markt en is verantwoordelijk voor eigen klantcontacten. De backoffice, serviceafdeling en magazijn zijn verhuisd naar de Ivoorstraat 13 in Alkmaar. Voor de verkoopactiviteiten blijft directeur / mede-oprichter Frank van Deursen eindverantwoordelijk.

Micron Media heeft in de Benelux én in Duitsland de exclusieve verkooprechten van Cron CTP oplossingen en Blackwood offsetplaten. Daarnaast is Micron Media hoofddealer van Mitsubishi offsetplaten. Micron Media gaat ook de door AtéCé geproduceerde grafische gebruiksmaterialen zoals rubberdoeken, drukinkten, wasdoekrollen en perschemicaliën verkopen.



*Micron Media maakt sinds 2016 deel uit van AtéCé Graphic Products groep*

## Fogra certificering PressClean wasdoekrollen verlengd!



De meeste PressClean wasdoekrollen zijn gecertificeerd door het onafhankelijke Duitse keuringsinstituut Fogra. 'Die Fogra certificering is onlangs weer verlengd voor PressClean Wet en PressClean IQ', zegt Bernard van Stegeren trots. 'PressClean wasdoekrollen worden veel gebruikt en geëxporteerd naar alle delen van de wereld. Met de Fogra certificering genieten de wasdoekrollen een vrijgave voor het gebruik op drukpersen. Het Fogra keurmerk staat hoog aangeschreven en daarmee tonen we aan dat onze wasdoekrollen, die we volgens eigen receptuur in ons Converting Center in Alkmaar maken, kwaliteitsproducten zijn.'

### Droge alsook geïmpregneerde wasdoekrollen

Het PressClean assortiment bestaat uit zowel droge alsook geïmpregneerde wasdoekrollen. De droge Pressclean wasdoekrollen leveren wij in alle breedtes en lengtes voor in de cassettes van de drukpersen én ook op zogeheten jumborollen van 500 meter. Daarnaast maken schoonmaakdoekjes ons PressClean assortiment compleet.



*Het Fogra keurmerk staat hoog aangeschreven en daarmee tonen we aan dat onze wasdoekrollen kwaliteitsproducten zijn*

## Comeback op de grafische BeLux markt

AtéCé gaat, als totaalleverancier van grafische supplies en CTP systemen, drukkerijen in België en Luxemburg rechtstreeks leveren.

Remco Smit: 'AtéCé is op de Belgische / Luxemburgse markt niet een geheel nieuwe speler. Een aantal jaren terug waren wij hier met eigen vertegenwoordigers ook rechtstreeks actief. Die activiteiten hebben we op non-actief gezet en zijn een samenwerking aangegaan met het Belgische Igepa. Die samenwerking is zeer goed en blijft overeind. Om de markt hier nog beter te kunnen bedienen, veranderen wij wel onze strategie en gaan ook rechtstreeks leveren. Bij het leveren van grafische verbruiksmaterialen komt veel kijken, blijkt in de praktijk.'

### Belangrijke toegevoegde waarde

'Dat wisten we natuurlijk al vanuit de Nederlandse markt', vervolgt Remco. 'Het komt – naast het leveren van kwaliteitsproducten – steeds meer op technische kennis en support aan. Die know how en praktijkervaring hebben wij in ruime mate. Dat wordt een belangrijke toegevoegde waarde, die wij hier op de BeLux markt gaan leveren.'

### Zeer ervaren specialisten

Remco Smit: 'Wij zijn heel blij dat wij onze comeback op de BeLux markt kunnen maken met twee zeer ervaren specialisten: Frank Nevejans en Filip Helsen. Samen met onze technische specialisten en de mensen van onze back office in Uitgeest en ons logistieke centrum in Alkmaar, wel te verstaan. AtéCé is helemaal klaar voor rechtstreekse levering aan drukkerijen in België en Luxemburg. Wij wensen Frank en Filip veel succes en **welkom bij AtéCé!**'

*Het komt – naast het leveren van kwaliteitsproducten – steeds meer op technische kennis en support aan*

## Deze merken voeren wij in België en Luxemburg



### AtéCé Graphic Products

#### Hoofdkantoor

Molenwerf 14 • 1911 DB Uitgeest

#### Distributie- en convertingcentrum

Ivoorstraat 13 • 1812 RE Alkmaar

#### Nederland

T +31 (0)251 31 91 09 • info@atece.nl

#### België/Luxemburg

T +32 (0)14 76 23 94 • info@atece.be

- Computer to plate
- Workflow
- Digital Printing
- Offsetpersen
- Offsetplaten
- Rubberdoeken
- Perschemicaliën
- Drukinkten
- Dispersie en UV lakken
- Inktrollen
- Wasdoekrollen
- Drukkerij materialen
- Meetinstrumenten
- Digitale drukwerkveredeling

#### Gecertificeerde producten





# AtéCé productportfolio

Het productportfolio voor de BeLux markt is in grote lijnen hetzelfde als voor de Nederlandse markt, alleen kan de samenstelling per productgroep verschillen.

## Grafische verbruiksmaterialen

AtéCé produceert – sinds 1977 – in eigen huis in Uitgeest grafische verbruiksmaterialen zoals coatings, dispersie- & UV lakken en perschemie. Ook beschikt AtéCé over een grote productiefaciliteit in Alkmaar waar rubberdoeken, stripplaten, droge en geïmpregneerde wasdoekrollen geconfectioneerd worden. Met het confectioneren van deze producten behoort AtéCé op de Europese markt tot de top drie. Met PressClean wasdoekrollen is AtéCé zelfs Europees marktleider. Een groot aantal van de eigen producten zijn Fogra én Isega gecertificeerd en voldoen aan de eisen die gesteld worden om voedselveilig drukwerk te produceren.'

**PressClean**  
washcloths



## CTP oplossingen

AtéCé is in de Benelux hoofddealer van het topmerk Kodak voor alle CTP oplossingen en offsetplaten.

Met dit wereldmerk heeft AtéCé al jarenlang een 'Value Added' partnership. AtéCé vertegenwoordigt in de Benelux ook het CTP merk Mitsubishi en de plaatbelichtingssystemen van het Zwitserse merk Lüscher. Daarnaast heeft AtéCé een eigen merk Nova offsetplaten. Dat maakt het programma compleet. AtéCé beschikt over een team met zeer ervaren prepress specialisten. Micron Media – member of the AtéCé Graphic Products group – vertegenwoordigt CRON CTP systemen en Blackwood Offsetplaten. Dat maakt de mogelijkheden voor relaties in de Benelux nog groter en daardoor biedt AtéCé altijd de juiste CTP oplossing.



## Drukinkten en vernissen

Op het gebied van het leveren van drukinkten en vernissen behoort AtéCé tot de grootste leveranciers in de Benelux. AtéCé biedt een compleet programma voor drukken met conventionele, H-UV LED, UV en Low Migration inkten. Het leveringsprogramma bestaat uit het eigen merk Deutsche Druckfarben - kwaliteitsinkten voor plano- en rotatiedruk, Siegwerk - H-UV LED inkten en Shackell Edwards - vernissen. AtéCé beschikt in Uitgeest over een eigen professioneel laboratorium met eigen R&D en Quality Center. Op deze afdeling worden inkten en vernissen constant getest. Ook worden hier inkten gemengd en in de gewenste kleur aangemaakt.

### Contactgegevens

**Frank Nevejans**  
T +32 (0)468 56 89 02  
fnevejans@atece.be

**Filip Helsen**  
T +32 (0)468 56 89 03  
fhelsen@atece.be

**Algemeen** • T +32 (0)14 76 23 94 • info@atece.be

## Even voorstellen aan Frank en Filip

Om een goede start te maken zijn voor de BeLux markt twee Belgische collega's in dienst gekomen. Dat zijn Frank Nevejans en Filip Helsen. Beiden werkten hiervoor voor Igepa, onze partner voor de Belgische markt. Zij hebben hun activiteiten bij hun voormalige werkgever respectvol kunnen afsluiten. In deze AtéCé Béter & Completer krant stellen we Frank en Filip, onze Belgische AtéCé-ers, graag aan u voor.

## Frank Nevejans



Frank heeft bijna 15 jaar met veel plezier, inzet en passie bij Igepa gewerkt. Hij was vooral bezig met de verkoop en technische opvolging van supplies aan drukkerijen. Zodoende heeft hij de producten van AtéCé goed leren kennen. 'En ook de organisatie achter de grafische verbruiksmaterialen, AtéCé zelf', vult Frank aan. 'Ik was toe aan een nieuwe uitdaging en toen de plannen van AtéCé om drukkerijen rechtstreeks te gaan leveren mij ter ore kwam, is dat in een stroomversnelling gekomen. Ik kende al een aantal AtéCé-ers, zoals Bert en Peter Schelhaas en Bernard van Stegeren. Daar heb ik wel een klik mee. Dat zegt wel wat, want wij Belgen kijken toch anders tegen onze noorderburen aan, ha, ha. In ieder geval kijk ik er naar uit om samen met Filip aan de wedergeboorte van AtéCé in België te mogen werken. Dat wordt een uitdaging, want de markt krimpt. Maar AtéCé groeit in iedere markt, dus waarom niet in België? Daar gaan Filip en ik voor!'

### Privé

Frank (44) is getrouwd met Veerle De Roo. Zij hebben twee dochters: Ann-Sophie (14) en Charlotte (12). Zij wonen nu nog in Zulte, maar verhuizen eind dit jaar naar Gent. Frank zet zich als vrijwilliger in voor 'Kom Op Tegen Kanker', houdt van kamperen, koken en geniet van spijs en drank, is dus een echte Bourgondiër.

## Filip Helsen



Filip heeft bij Igepa 13 dienstjaren volbracht. Daarvoor werkte hij 12 jaar als ploegleider in een drukkerij. Hij kent het grafische vak vanuit de praktijk. Filip was bij Igepa als technisch commercieel medewerker ondersteunend aan de buitendienst. Hij kent veel drukkerijen van binnen. Hij kent ook de producten van AtéCé en de toepassingen. Filip: 'Natuurlijk ken ik ook Frank goed. Samen hebben we heel wat voetstappen in de Belgische grafische markt liggen. Ik verheug me er op, dat onze samenwerking, na al die mooie Igepa jaren, een vervolg krijgt. Wij richten ons met z'n tweeën in eerste instantie op Vlaanderen. Om iets preciezer te zijn op: West Vlaanderen, Antwerpen, Oost Vlaanderen, Limburg en Vlaams Brabant. Binnen dit gebied hebben we onze contacten verdeeld. We zullen vooral als team, met kennis en technische ondersteuning vanuit Nederland, opereren. Voor het Franstalige deel van ons land en Luxemburg is nog geen invulling. Dat ligt wel in de planning. Dat duurt, hoop ik, niet lang meer, want we willen met AtéCé heel België en Luxemburg veroveren.'

### Privé

Filip (45) is getrouwd met Wendy. Samen hebben zij een dochter Yente (20) en zoon Jitse (16). Zij wonen in Ramsel op zo'n 40 kilometer ten zuidoosten van Antwerpen. Filip speelt in zijn vrije tijd in een band, voetbalt bij de veteranen van de plaatselijke voetbalclub KFC Houtvenne en speelt graag een partij tennis.



# Recordaantal deelnemers 3e AtéCé Wielertoertocht

Voor de derde keer op rij organiseerde AtéCé voor relaties een wielertoertocht door het Montferland en de vallei van de Neder-Rijn rondom de Duitse stad Emmerich.

## Kuitenbijters

Vertrek en aankomst waren vanuit het Gelderse Beek. Er stond een recordaantal deelnemers – waaronder ook toerrijders uit Duitsland – aan de start voor een toertocht over 75, 90 of 120 kilometer. Onderweg waren er een aantal serieuze beklimmingen, in wielersjargon ‘kuitenbijters’ genoemd, opgenomen. Het weer en de sfeer waren van start tot finish goed. Alle deelnemers keerden dan ook moe, maar voldaan en veilig terug in Uitspanning 't Peeske in Beek. Daar werd onder het genot van welverdiende hapjes en drankjes nog lang over de grafische wielerklassieker nagepraat.



13 april 2018 | Start & Finish: Uitspanning 't Peeske in Beek  
75/90/120 km door het Montferland en de vallei van de Neder-Rijn in Duitsland

AtéCé GRAPHIC PRODUCTS WIELERTOERTOCHT

KOMORI SIEGWERK Sauer DURA PRINT 4.3 Xtra PRINT BETZ

Communicatiepartners: peter zwetsloot communicatie, DANTO Creatieve Communicatie

## Fietsend netwerken

Als het aan organisator, accountmanager Jurgen Bekker ligt, wordt de AtéCé Wielertoertocht volgend jaar weer gereden. ‘We zien ieder jaar, naast trouwe deelnemers, ook nieuwe gezichten. Die waarderen het dat deze voorjaarsklassieker georganiseerd wordt. Het is eigenlijk “fietsend netwerken” en dat spreekt onze grafische toerrijders aan.’

De 4e AtéCé Wielertoertocht wordt georganiseerd op vrijdag 12 april 2019.



## Op de koffie bij Komori

Met de Packaging Experience Days richtte Komori zich op de verpakkingsdrukkerijen. Daar was een goede reden voor, want tijdens het tweedaagse open huis in het European Graphic Center (KGC) in Utrecht was de nieuwe Komori Lithrone GX-40 voor het eerst in Europa in bedrijf. Er kwamen vanuit heel Europa en daarbuiten belangstellenden op deze primeur af, die speciaal voor het bedrukken van karton is ontwikkeld.



Remco Smit (rechts) in gesprek met Mario Smit en Marco Velseboer (links) van Koopmans drukkerij te Zwaag

## Blijvend aandenken

Als blijvend aandenken aan de AtéCé Wielertoertocht ontving organisator Jurgen Bekker een houten paneel met daarop de foto van alle deelnemers voor vertrek bij Uitspanning 't Peeske. Ook van de twee vorige edities zijn door onze communicatiepartners – Giuseppe Toppers en Peter Zwetsloot – vergrotingen aangeboden. Die hebben een mooie plek aan de muren in Uitgeest en in Alkmaar gekregen.



De vergroting met alle deelnemers aan de 3e AtéCé Wielertoertocht kreeg Jurgen overhandigd bij Veldhuis Media in Raalte in het bijzijn van de drukkers en deelnemers Richard Lenderink (links) en Henk Gerrits (rechts).



De AtéCé Béter & Compléter krant is een idee & initiatief van Peter Zwetsloot Communicatie (content) en Danto Creatieve Communicatie (opmaak).

Alle beelden, tenzij anders vermeld, zijn gemaakt door Giuseppe Toppers, Danto.

De AtéCé Béter & Compléter krant is gedrukt door Deltabach, Nieuw-Vennep.

Deze krant is gedrukt op BalancePure® ongestreken, hoogwit offsetpapier, gemaakt van 100% gerecyclede vezels, uit de collectie van Papyrus.



Colofon

Volg AtéCé Graphic Products op

